



Acherhof  
Schwyz

Acherhof Schwyz –  
das neue Dorfquartier  
für alle Generationen  
mit Alterszentrum,  
«Wohnen 60+» und  
Familienwohnen

Stiftung Acherhof  
Grundstrasse 32a  
6430 Schwyz  
Tel 041 818 32 32  
info@acherhof.ch  
www.acherhof.ch

# Alters- zentrum

und Haus Franziskus für  
demenzerkrankte Menschen

Zimmerangebot und Grundrisse

Alle Angaben ohne Gewähr.  
Änderungen vorbehalten.  
Stand: 20.8.2018



## Acherhof Schwyz



### Im Herzen des Kantonshauptorts

Das 25 000 m<sup>2</sup> grosse Acherhof-Quartier liegt an der Grundstrasse 32 in Schwyz. Es befindet sich damit im Herzen des Kantonshauptorts mit seinem historischen Kern und nahe zum Spital, zum Friedhof, zu Einkaufsmöglichkeiten, zu Restaurants sowie Bank- und Postschalter. Bis zur Autobahn sind es nur wenige Fahrminuten. Der öffentliche Bus hält direkt beim Acherhof-Quartier.

Um 1600 erbaute Ritter Ulrich uff der Mur den Herrensitz «Acherhof». Hier eröffnete Pater Felzian Bessmer 1931 ein Altersheim. Seit 2014 ist die gemeinnützige «Stiftung Acherhof» Trägerin des Alterszentrums.

### Neubezug Herbst 2019

Die Stiftung Acherhof baut das Alterszentrum in Zusammenarbeit mit den Partnergemeinden Schwyz, Morschach und Illgau, dem Kanton Schwyz sowie der Schwyzer Kantonalbank komplett um und neu.

Es bietet 124 Pflegeplätze (inkl. 26 Plätze im Haus Franziskus für demenzerkrankte Menschen). Später sind bis zu 137 Pflegeplätze möglich. Zudem sind speziell 2 Zimmer für Gäste sowie 3 Zimmer für Tages- und/oder Ferienaufenthalte vorgesehen.

Hinzu kommen Aufenthaltsräume mit grosser Loggia auf jeder Etage, ein Bewohnerrestaurant, ein öffentliches Restaurant, ein Mehrzweckraum sowie eine Kapelle bzw. ein Raum der Stille. Zahlreiche Zusatzdienstleistungen ergänzen das vielfältige Angebot.

### Lebensqualität

Das Alterszentrum als Mittelpunkt des Acherhofs – Dorfquartier für alle Generationen – ist sicher, grosszügig, zeitgemäss ausgestattet und gemütlich.

Menschen im Alter können sich hier von kompetenten und einfühlsamen Mitarbeitenden individuell betreuen und pflegen lassen.

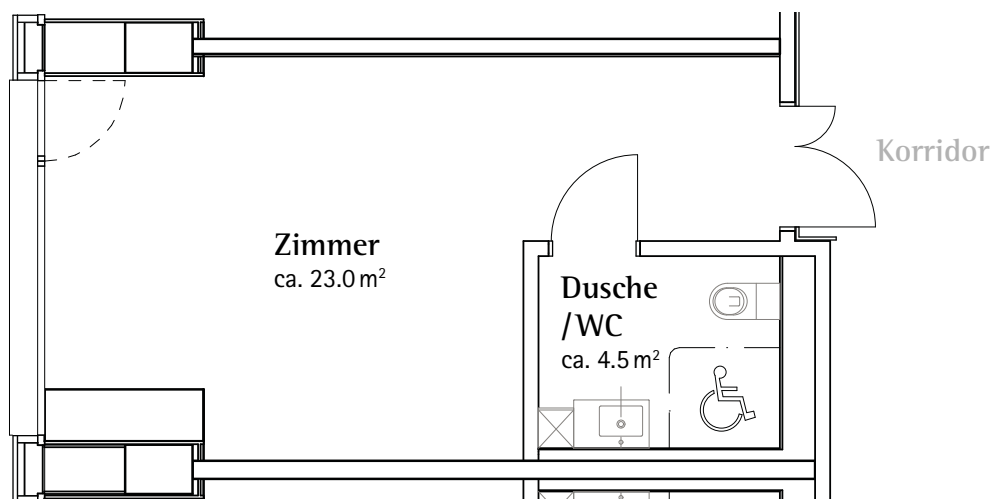
Wir achten und respektieren jederzeit die Würde, Persönlichkeit und Freiheit unserer Bewohner/-innen.

Das Alterszentrum Acherhof bietet überdurchschnittliche Lebensqualität.



Acherhof  
Schwyz

# Standardzimmer



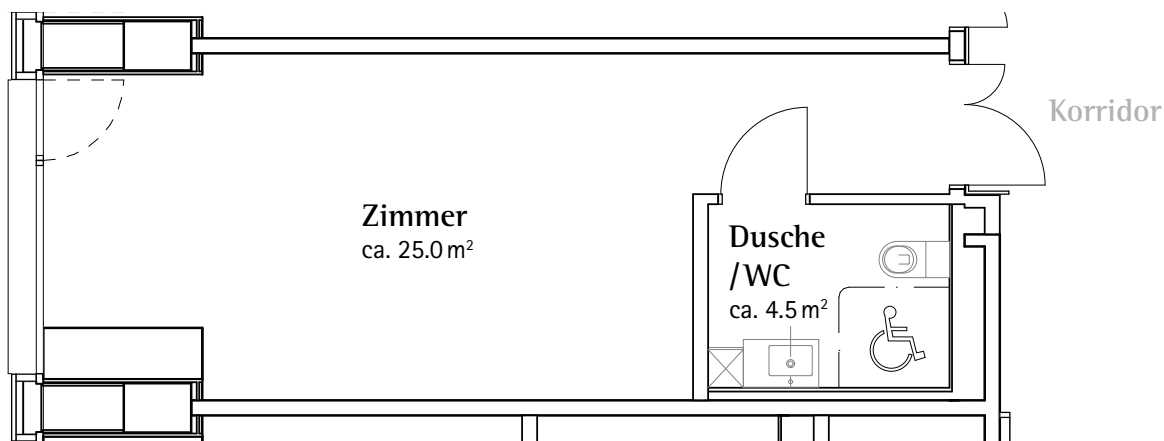
|               |   |
|---------------|---|
| Anzahl Zimmer | 36  |
| Wohnfläche    | ca. 23.0 m <sup>2</sup>   |
| Etage         | 1 – 4 (pro Etage 9 Standardzimmer)  |
| Ausrichtung   | nach Süden und Westen   |
| Ausstattung   | <ul style="list-style-type: none"><li>- verschiebbarer Schrank auf Rollen</li><li>- Zimmersafe (im Schrank)</li><li>- elektrisch verstellbares Pflegebett</li><li>- Nachttisch mit Lampe</li><li>- Dusche/WC</li><li>- 24 h-Assistenzrufsystem «SmartLiberty»</li></ul> |

|           |  |
|-----------|--|
| Ideal für | Einzelpersonen, welche die optimal bemessene Standardgrösse schätzen |
|-----------|--|



Acherhof  
Schwyz

# Komfortzimmer



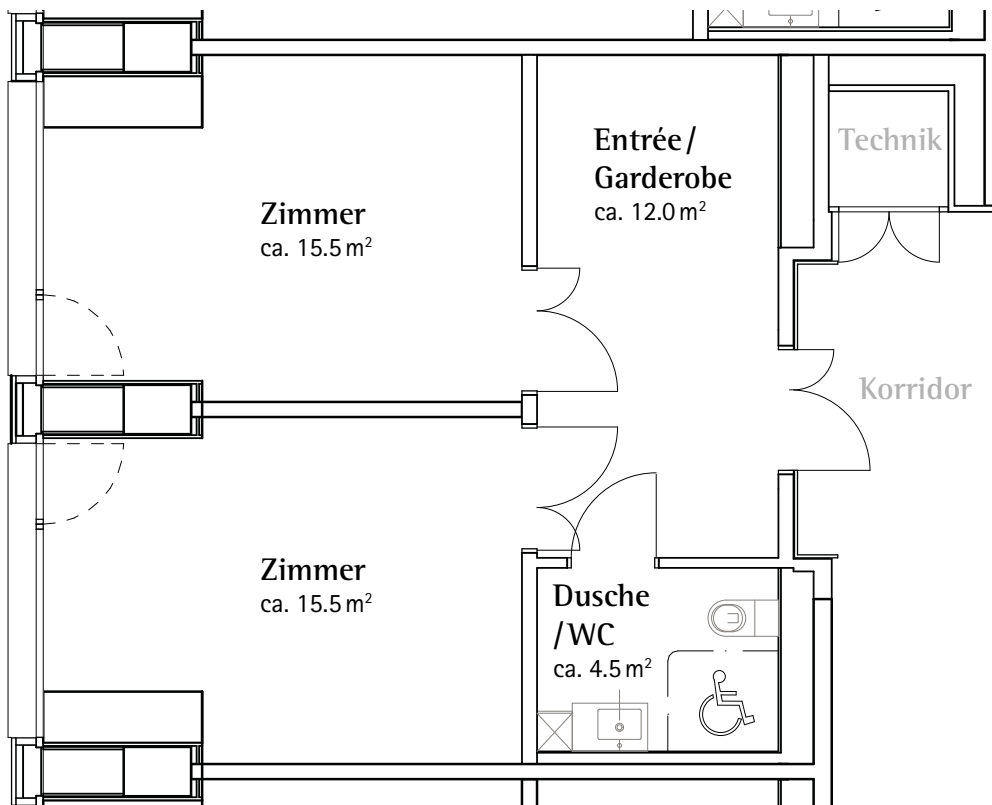
|               |   |
|---------------|---|
| Anzahl Zimmer | 12  |
| Wohnfläche    | ca. 25.0 m <sup>2</sup>   |
| Etage         | 1 – 4 (pro Etage 3 Komfortzimmer)   |
| Ausrichtung   | nach Süden  |
| Ausstattung   | <ul style="list-style-type: none"><li>- verschiebbarer Schrank auf Rollen</li><li>- Zimmersafe (im Schrank)</li><li>- elektrisch verstellbares Pflegebett</li><li>- Nachttisch mit Lampe</li><li>- Dusche/WC</li><li>- 24 h-Assistenzrufsystem «SmartLiberty»</li></ul> |

|           |   |
|-----------|---|
| Ideal für | Einzelpersonen, die sich gerne ein wenig mehr Fläche gönnen möchten |
|-----------|---|



Acherhof  
Schwyz

# Kombizimmer

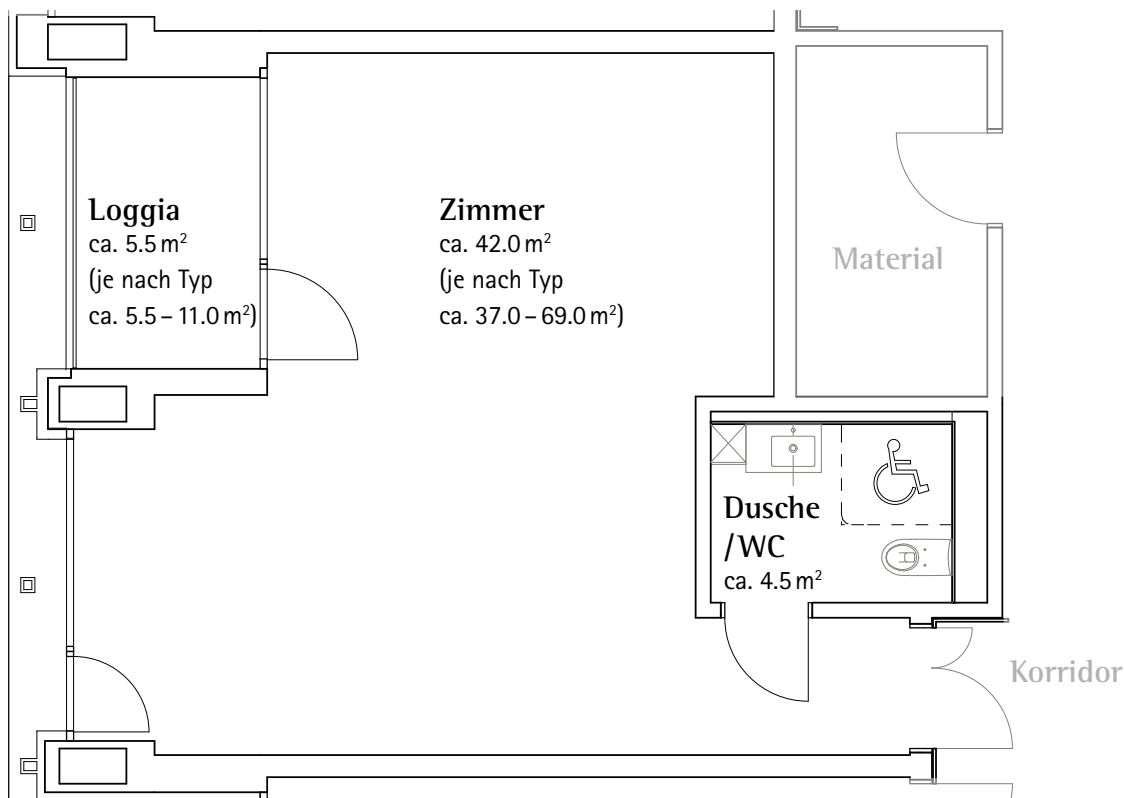


|               |   |
|---------------|---|
| Anzahl Zimmer | 40  |
| Wohnfläche    | ca. 15.5 m <sup>2</sup>   |
| Etage         | 1 – 4 (pro Etage 10 Kombizimmer)  |
| Ausrichtung   | nach Süden und Osten  |
| Ausstattung   | <ul style="list-style-type: none"><li>- Je 2 Zimmer verfügen über 1 Entrée / Garderobe mit 2 verschiebbaren Schränken auf Rollen</li><li>- Zimmersafe (im Schrank)</li><li>- elektrisch verstellbares Pflegebett</li><li>- Nachttisch mit Lampe</li><li>- Dusche / WC</li><li>- 24h-Assistenzrufsystem «SmartLiberty»</li></ul> |
| Ideal für     | Einzelpersonen, insbesondere aber (Ehe)Paare, Geschwister, beste Freunde / -innen bzw. Menschen, die gerne in näherer Gesellschaft mit anderen leben  |



Acherhof  
Schwyz

# Pflegeappartement Attika



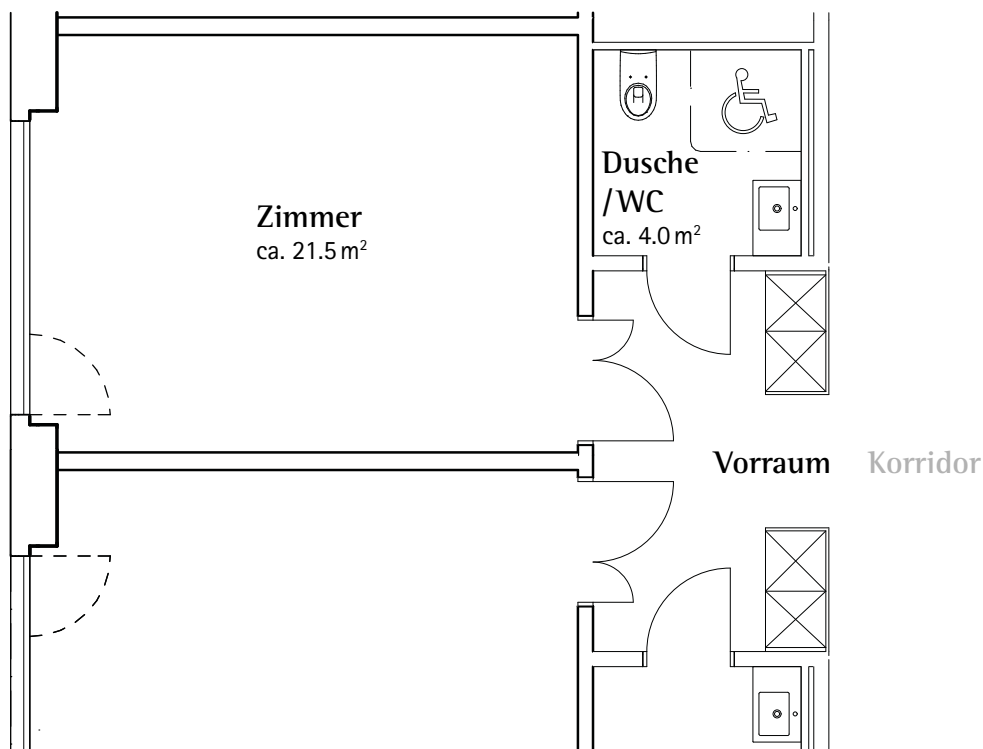
|               |   |
|---------------|---|
| Anzahl Zimmer | 10  |
| Wohnfläche    | je nach Typ ca. 37.0 – 69.0 m <sup>2</sup>  |
| Etage         | 5 (Attika)  |
| Ausrichtung   | nach Süden, Osten und Westen  |
| Ausstattung   | <ul style="list-style-type: none"><li>- verschiebbarer Schrank auf Rollen</li><li>- Zimmersafe (im Schrank)</li><li>- elektrisch verstellbares Pflegebett</li><li>- Nachttisch mit Lampe</li><li>- Dusche/WC</li><li>- 24 h-Assistenzrufsystem «SmartLiberty»</li><li>- Loggia (je nach Typ ca. 5.5 – 11.0 m<sup>2</sup>)</li></ul> |

|           |   |
|-----------|---|
| Ideal für | Einzelpersonen und (Ehe)Paare, die mehr Raum beanspruchen wollen, gerne im obersten Geschoss leben und eine geschützte Loggia geniessen möchten |
|-----------|---|



Acherhof  
Schwyz

# Haus Franziskus für demenzerkrankte Menschen



|               |  |
|---------------|--|
| Anzahl Zimmer | 12 x 2 Betten und 2 x 1 Bett   |
| Wohnfläche    | ca. 21.5 m <sup>2</sup>  |
| Etage         | alle Zimmer im Parterre  |
| Ausrichtung   | nach Süden, Osten, Westen  |
| Ausstattung   | - Je 2 Zimmer verfügen über<br>1 Vorraum<br>- elektrisch verstellbares Pflegebett<br>- Nachttisch mit Lampe<br>- Dusche/WC<br>- 24 h-Assistenzrufsystem «SmartLiberty» |

|           |   |
|-----------|---|
| Ideal für | demenzerkrankte Menschen, die einer Betreuung, Begleitung und Pflege bedürfen, welche ganz ihren persönlichen Anforderungen angepasst ist |
|-----------|---|