

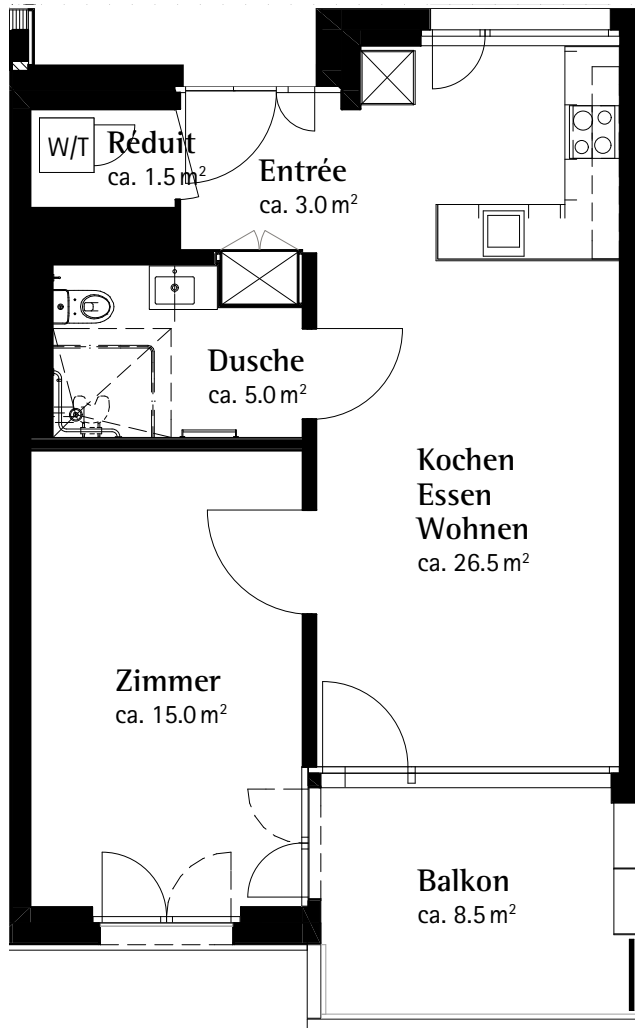


## Acherhof Schwyz

### «Wohnen 60+»: Annex 2 1/2 Zimmer-Eckwohnung 011

Acherhof Schwyz –  
das neue Dorfquartier  
für alle Generationen  
mit Alterszentrum,  
«Wohnen 60+» und  
Familienwohnen

Stiftung Acherhof  
Grundstrasse 32d  
6430 Schwyz  
Tel 041 818 32 32  
info@acherhof.ch  
www.acherhof.ch



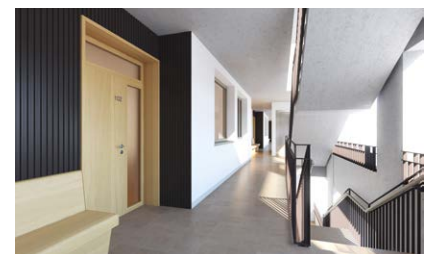
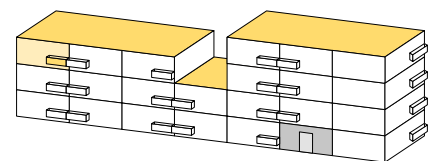
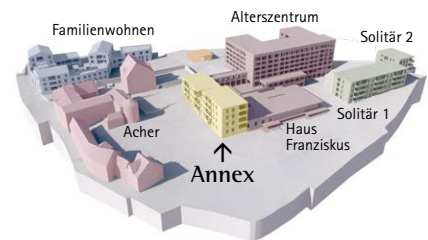
2 1/2 Zimmer-Eckwohnung 011

1. Obergeschoss (Attika)

Nettowohnfläche ca. 51.0 m<sup>2</sup>

Balkon ca. 8.5 m<sup>2</sup>

Kellerabteil ca. 5.0 m<sup>2</sup>



Die fotorealistischen Darstellungen (Visualisierungen) und die Grundrisspläne haben den Zweck, einen Eindruck der geplanten und noch nicht fertig erstellten Überbauung zu vermitteln. Sie haben bezüglich Massangaben, Materialisierung, Farben, Ausstattung, Bepflanzung und Umgebungsgestaltung nur richtungsweisenden Charakter.

Alle Angaben ohne Gewähr. Abweichungen und Änderungen vorbehalten. Stand: 26. 7. 2019

«Wohnen 60+» ist ein Projekt der Suva.



0 m  5 m



**Acherhof  
Schwyz**

Stiftung Acherhof  
Grundstrasse 32d  
6430 Schwyz  
Tel 041 818 32 32  
info@acherhof.ch  
www.acherhof.ch

Acherhof Schwyz –  
das neue Dorfquartier  
für alle Generationen  
mit Alterszentrum,  
«Wohnen 60+» und  
Familienwohnen

## «Wohnen 60+»: Annex Baubeschrieb

### Allgemeines

- Hindernisfreies Bauen nach Norm SIA 500
- Gebäude im Minergie-Standard
- Erdbebensicherheit nach Norm SIA 261

### Böden

- Zimmer: Parkett
- Nasszellen, Küche, Réduit: Platten
- Balkon: Holzrost

### Wände und Decken

- Wände Wohn- und Schlafzimmer: feiner Abrieb gestrichen
- Nasszellen: Platten
- Decken: Weissputz gestrichen

### Küche

- Fronten: Kunstharz belegt (grau)
- Abdeckung: Naturstein Granit
- Geräte: Glaskeramikkochfeld mit vier Kochfeldern, Einbaubackofen, Einbaukühlschrank mit separatem Gefrierteil, Geschirrspüler vollintegriert, Umluft-Dunstabzug, Spülbecken in Edelstahl, Einhebelmischer mit Auszugbrause

### Fenster

- Holz-Metallfenster (grau)
- 3-fach Isolierverglasung
- Einbruchschutz im Garten- und Erdgeschoss (bei Wohnungen auf Terrainhöhe)
- Geländer vor raumhohen Fenstern
- In Räumen mit Fenstern lässt sich jeweils mindestens ein Fenster öffnen
- Vorhangschienen vorhanden

### Türen

- Wohnungseingangstür: Eiche furniert, Breite 90 cm
- Innentüren: Holzwerkstoffplatten (grau), Breite 80 cm

### Keller

- Pro Wohnung ein Kellerabteil
- Kellertrennwände mit Latten
- Stromanschluss vorhanden

Alle Angaben, Pläne  
und Visualisierungen  
sind unverbindlich.  
Alle Angaben ohne Gewähr.  
Abweichungen und  
Änderungen vorbehalten.  
Stand: 26.7.2019  
«Wohnen 60+» ist  
ein Projekt der Suva.



## Acherhof Schwyz

Stiftung Acherhof  
Grundstrasse 32d  
6430 Schwyz  
Tel 041 818 32 32  
info@acherhof.ch  
www.acherhof.ch

Acherhof Schwyz –  
das neue Dorfquartier  
für alle Generationen  
mit Alterszentrum,  
«Wohnen 60+» und  
Familienwohnen

### Sonnenschutz

- Elektrische Rafflamellenstoren im Zimmer
- Elektrische Senkrechtmartise im Wohnzimmer
- Elektrische Sonnenmarkise auf dem Balkon

### Wärmeerzeugung und Lüftung

- Fernwärmeleitung der AGRO Innerschwyz
- Fussbodenheizung
- Kontrollierte Wohnraumlüftung

### Nasszelle

- Platten gemäss Rutsicherheit BfU
- Dusche bodeneben mit Platten
- Duschvorhang
- Haltegriffe fix montiert
- WC mit erhöhter Sitzposition

### Lift

- Bettenlift
- Rollstuhlgerecht

### Sicherheit

- Erhöhter Einbruchschutz im Garten- und Erdgeschoss
- SmartLiberty-Uhr mit Notruf erhältlich
- Video-Gegensprechanlage

### Waschküche

- Keine Waschküche/Trocknungsraum
- Waschturm im Réduit

Alle Angaben, Pläne  
und Visualisierungen  
sind unverbindlich.  
Alle Angaben ohne Gewähr.  
Abweichungen und  
Änderungen vorbehalten.  
Stand: 26.7.2019  
«Wohnen 60+» ist  
ein Projekt der Suva.