

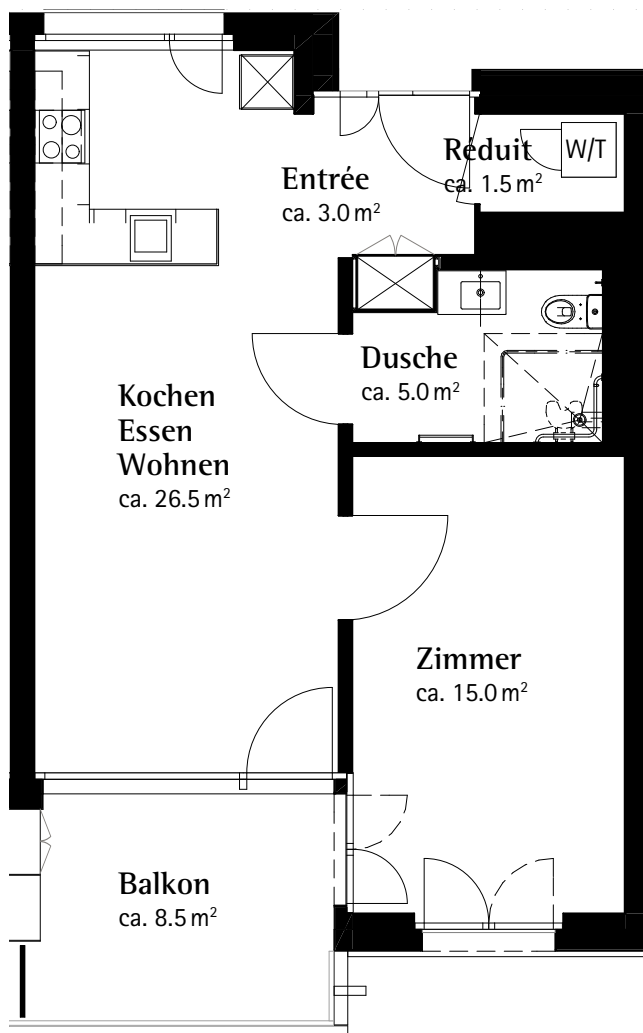


«Wohnen 60+»: Annex 2 1/2 Zimmer-Wohnung 012

Acherhof Schwyz

Acherhof Schwyz –
das neue Dorfquartier
für alle Generationen
mit Alterszentrum,
«Wohnen 60+» und
Familienwohnen

Stiftung Acherhof
Grundstrasse 32d
6430 Schwyz
Tel 041 818 32 32
info@acherhof.ch
www.acherhof.ch



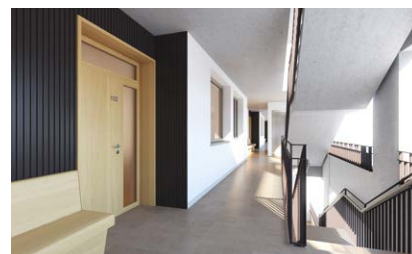
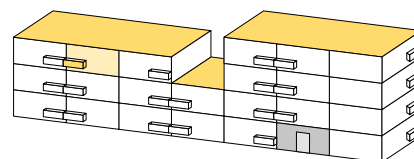
2 1/2 Zimmer-Wohnung 012

1. Obergeschoss (Attika)

Nettowoohnfläche ca. 51.0 m²

Balkon ca. 8.5 m²

Kellerabteil ca. 5.5 m²



Die fotorealistischen Darstellungen (Visualisierungen) und die Grundrisspläne haben den Zweck, einen Eindruck der geplanten und noch nicht fertig erstellten Überbauung zu vermitteln. Sie haben bezüglich Massangaben, Materialisierung, Farben, Ausstattung, Bepflanzung und Umgebungsgestaltung nur richtungsweisenden Charakter.

Alle Angaben ohne Gewähr. Abweichungen und Änderungen vorbehalten. Stand: 26. 7. 2019

«Wohnen 60+» ist ein Projekt der Suva.



0 m

5 m



**Acherhof
Schwyz**

Stiftung Acherhof
Grundstrasse 32d
6430 Schwyz
Tel 041 818 32 32
info@acherhof.ch
www.acherhof.ch

Acherhof Schwyz –
das neue Dorfquartier
für alle Generationen
mit Alterszentrum,
«Wohnen 60+» und
Familienwohnen

«Wohnen 60+»: Annex Baubeschrieb

Allgemeines

- Hindernisfreies Bauen nach Norm SIA 500
- Gebäude im Minergie-Standard
- Erdbebensicherheit nach Norm SIA 261

Böden

- Zimmer: Parkett
- Nasszellen, Küche, Réduit: Platten
- Balkon: Holzrost

Wände und Decken

- Wände Wohn- und Schlafzimmer: feiner Abrieb gestrichen
- Nasszellen: Platten
- Decken: Weissputz gestrichen

Küche

- Fronten: Kunstharz belegt (grau)
- Abdeckung: Naturstein Granit
- Geräte: Glaskeramikkochfeld mit vier Kochfeldern, Einbaubackofen, Einbaukühlschrank mit separatem Gefrierteil, Geschirrspüler vollintegriert, Umluft-Dunstabzug, Spülbecken in Edelstahl, Einhebelmischer mit Auszugbrause

Fenster

- Holz-Metallfenster (grau)
- 3-fach Isolierverglasung
- Einbruchschutz im Garten- und Erdgeschoss (bei Wohnungen auf Terrainhöhe)
- Geländer vor raumhohen Fenstern
- In Räumen mit Fenstern lässt sich jeweils mindestens ein Fenster öffnen
- Vorhangschienen vorhanden

Türen

- Wohnungseingangstür: Eiche furniert, Breite 90 cm
- Innentüren: Holzwerkstoffplatten (grau), Breite 80 cm

Keller

- Pro Wohnung ein Kellerabteil
- Kellertrennwände mit Latten
- Stromanschluss vorhanden

Alle Angaben, Pläne
und Visualisierungen
sind unverbindlich.
Alle Angaben ohne Gewähr.
Abweichungen und
Änderungen vorbehalten.
Stand: 26.7.2019
«Wohnen 60+» ist
ein Projekt der Suva.



Acherhof Schwyz

Stiftung Acherhof
Grundstrasse 32d
6430 Schwyz
Tel 041 818 32 32
info@acherhof.ch
www.acherhof.ch

Acherhof Schwyz –
das neue Dorfquartier
für alle Generationen
mit Alterszentrum,
«Wohnen 60+» und
Familienwohnen

Sonnenschutz

- Elektrische Rafflamellenstoren im Zimmer
- Elektrische Senkrechtmartise im Wohnzimmer
- Elektrische Sonnenmarkise auf dem Balkon

Wärmeerzeugung und Lüftung

- Fernwärmeleitung der AGRO Innerschwyz
- Fussbodenheizung
- Kontrollierte Wohnraumlüftung

Nasszelle

- Platten gemäss Rutsicherheit BfU
- Dusche bodeneben mit Platten
- Duschvorhang
- Haltegriffe fix montiert
- WC mit erhöhter Sitzposition

Lift

- Bettenlift
- Rollstuhlgerecht

Sicherheit

- Erhöhter Einbruchschutz im Garten- und Erdgeschoss
- SmartLiberty-Uhr mit Notruf erhältlich
- Video-Gegensprechanlage

Waschküche

- Keine Waschküche/Trocknungsraum
- Waschturm im Réduit

Alle Angaben, Pläne
und Visualisierungen
sind unverbindlich.
Alle Angaben ohne Gewähr.
Abweichungen und
Änderungen vorbehalten.
Stand: 26.7.2019
«Wohnen 60+» ist
ein Projekt der Suva.