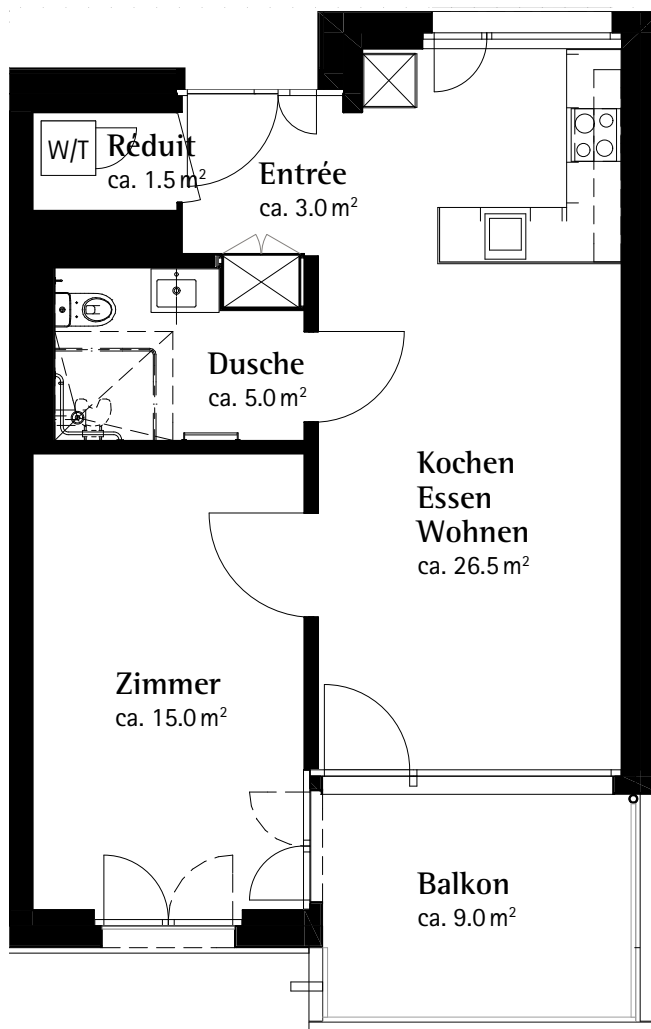




## Acherhof Schwyz

## «Wohnen 60+»: Annex 2 1/2 Zimmer-Eckwohnung 013



Acherhof Schwyz –  
das neue Dorfquartier  
für alle Generationen  
mit Alterszentrum,  
«Wohnen 60+» und  
Familienwohnen

Stiftung Acherhof  
Grundstrasse 32d  
6430 Schwyz  
Tel 041 818 32 32  
info@acherhof.ch  
www.acherhof.ch

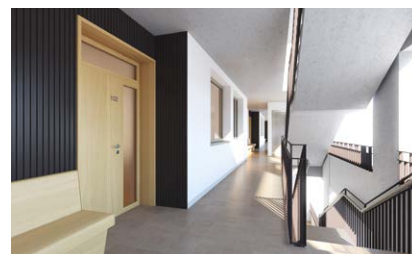
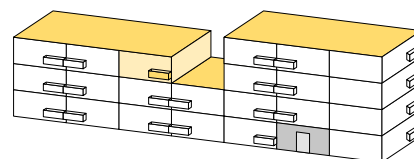
2 1/2 Zimmer-Eckwohnung 013

1. Obergeschoss (Attika)

Nettowoohnfläche ca. 51.0 m<sup>2</sup>

Balkon ca. 9.0 m<sup>2</sup>

Kellerabteil ca. 5.0 m<sup>2</sup>



Die fotorealistischen Darstellungen (Visualisierungen) und die Grundrisspläne haben den Zweck, einen Eindruck der geplanten und noch nicht fertig erstellten Überbauung zu vermitteln. Sie haben bezüglich Massangaben, Materialisierung, Farben, Ausstattung, Bepflanzung und Umgebungsgestaltung nur richtungsweisenden Charakter.

Alle Angaben ohne Gewähr. Abweichungen und Änderungen vorbehalten. Stand: 26. 7. 2019

«Wohnen 60+» ist ein Projekt der Suva.



0 m  5 m